



エコな暮らしは  
エコな素材から

次世代、地球の未来のために、ウッドワンは森を守り、育てています。  
ニュージーランドの森で植林し、丁寧に育てられたニュージーパイン®は  
質感や美しさなどにこだわった良質な木材として使用されています。

※ニュージーパイン®…ウッドワンがニュージーランドで計画的に植林、育林したラジアータパインの登録商標です。



お近くのウッドワンプラザでお待ちしております。

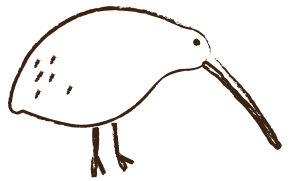
詳しくはホームページをご覧ください。

ウッドワン 検索



無垢の木の内窓

MOKU+ツツ





## 木のぬくもりから感じる 快適な空間。

気温の変化から室内の温度を緩和する二重窓の「モクサッシ」。  
木がお部屋の湿度を自然と調節し、快適に保ちます。  
手ざわりも良く、ぬくもりのある空間づくりができます。



映り変わる景色をゆったりと眺める、私だけのアートギャラリーに。



*Spring*



*Summer*

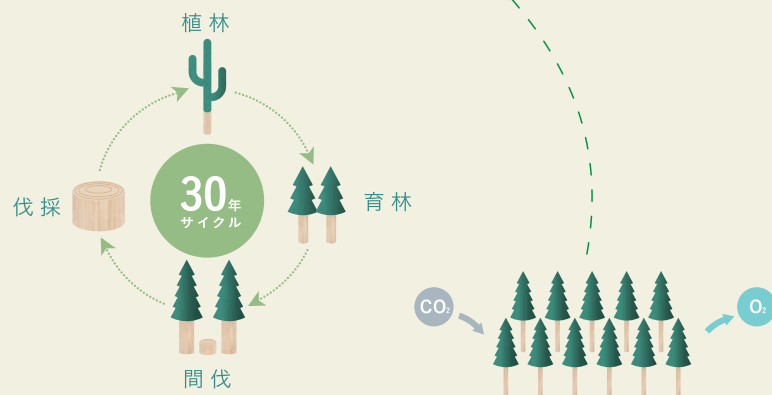


*Autumn*



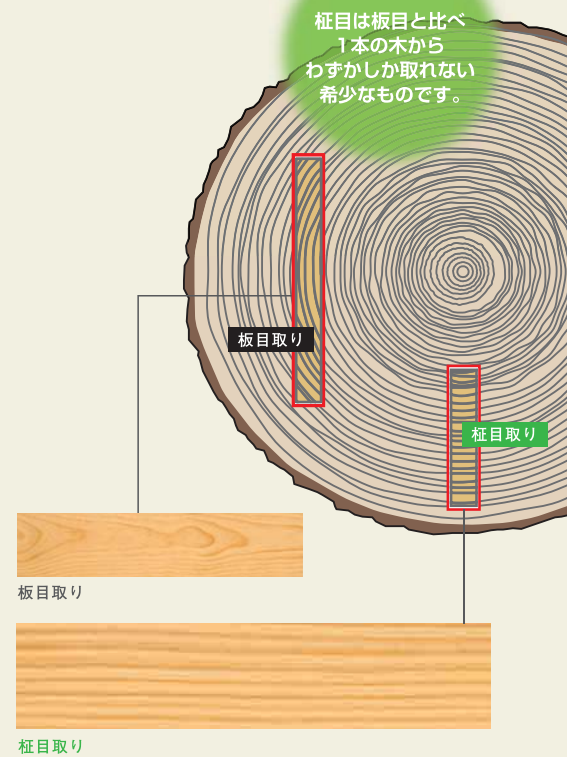
*Winter*

# エコの森から生まれた 無垢の二重窓「MOKUサッシ」



ニュージーランドの森で植林・伐採を30年サイクルで行い、育成された良質のニュージーパイン。木は成長している間はもちろん、「木材」となってもCO<sub>2</sub>を固定しつづけ、温暖化を防ぐ効果があります。

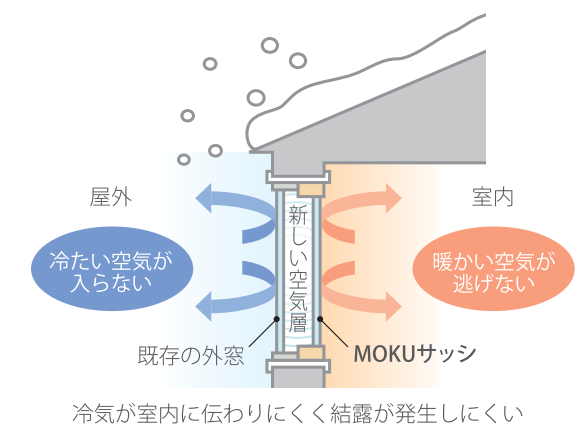
このニュージーパインから造られた「MOKUサッシ」は柾目の板を使用しています。柾目はきれいに揃った縞模様が特徴の美しい板で、原木から20~30%程度しかとれません。



## 快適

冬の寒さや結露を防いで一年中快適空間に。

屋外の冷気と室内の暖気をしっかり遮断するので、結露が起きにくくなります。木は室内の湿度を調節するという効果もあります。



## 遮音

室内の生活音はもれにくく屋外の騒音を軽減します。

2枚のガラスにはさまれた空気の層が音のクッションになるので、屋外の騒音が軽減され、室内の生活音も漏れにくくなります。

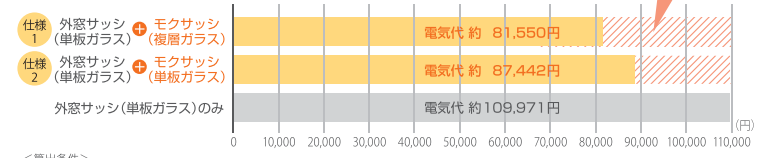


## 省エネ

断熱効果で光熱費大幅ダウン。

木はアルミや樹脂より熱を伝えにくく、二重窓の断熱性をさらに高めます。

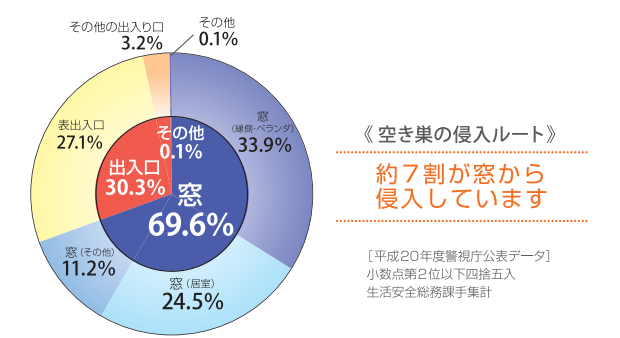
暖冷房費 年間 28,421円おトク!



## 安心

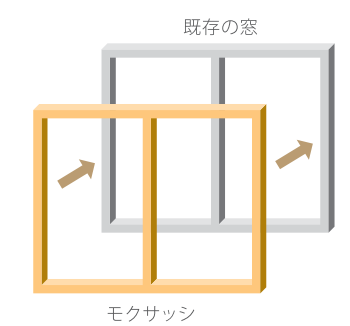
二重窓で防犯対策にも。

窓は空き巣や泥棒の主要な進入ルートですが、それは短時間で開けられるからです。時間のかかる二重窓は最初から敬遠されます。



1窓60分程度のスピード施工!  
その日のうちにリフォーム完了

壁を壊さず、既存のサッシ窓の内側に取り付けるだけ。簡単に取り付けられるので戸建てはもちろん、マンションにも最適。



# Lineup

型もサイズも豊富で、さまざまな窓に設置できます。  
居住空間に合わせてお選びください。

## — 窓タイプ —



引違い窓  
(2枚建・4枚建)

※引き違い窓の枠のみ  
樹脂製となります。



内開き窓



FIX窓(ケンドン式)



内開きドア

F☆☆☆☆  
(告示対象外製品)

## 立体感あふれる浮造り仕上げ

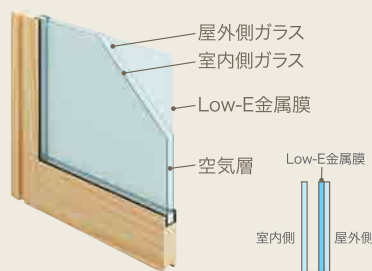
木目を立体的に浮き立たせた浮造り仕上げは  
手触りもやさしく、ぬくもりのある空間を演出します。  
色はあたたかみのある木目を活かしたナチュラル色。



## — ガラスタイプ — ※ご使用いただけるガラスの例です。

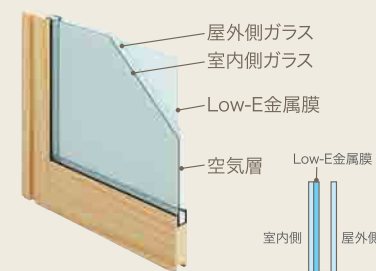
単板ガラスは厚み3~6mm、複層ガラスは総厚18mmのものをご使用いただけます。 ※窓タイプによって制限があります。

Low-E複層ガラス(遮熱タイプ)



Low-E金属膜と空気層の効果で夏の強い  
日差しをカットします。冬は室内の暖気を  
外に逃しにくくなります。

Low-E複層ガラス(断熱タイプ)



Low-E金属膜と空気層の効果により、  
室内の暖気を外に逃しにくくなります。  
寒冷地に最適です。

複層ガラス



2枚のガラスの間に空気層  
ができ、冷気・暖気の流れを  
防ぎます。

単板ガラス



1枚のガラスです。

## Option — オプション —

中棧



引き違い窓のテラス  
タイプに使用できる中棧。

連窓方立

組子



和障子のようなイメージで  
和室に最適。  
※単板ガラス5mm厚までの対応に  
なります。

段窓無目

掃き出しアタッチメント



掃き出し部分に  
使用できます。

コーナー方立

ふかし枠



窓枠の見込み寸法が  
足りない場合に使用  
します。  
※ふかし枠はビスキャップ納めに  
なります。

化粧額縁



化粧額縁  
化粧額縁のみの場合  
ふかし枠+化粧額縁の場合  
既存窓枠や、ふかし枠を  
化粧額縁できれいに  
隠します。

木口テープ



※裏面に粘着テープが  
貼ってあります。  
さまざまな用途に  
使用できる  
便利な商品です。

※障子の框以外は無垢材又は集成材材になります。 ※MOKUサッシはノックダウンでの出荷となります。